

# BEECH

## RESORT

**WOHNUNGSANGEBOT NR. 10.1**

**Anschrift: Am Kalkberg 1, 17213 Göhren-Lebbin**

# DAS RESORT. ANSICHTEN.

**12.18.**  
VERMÖGENSMANAGEMENT

**BEECH**  
RESORT



# OBJEKTDATEN.

**12.18.**  
VERMÖGENSMANAGEMENT

**BEECH**  
RESORT

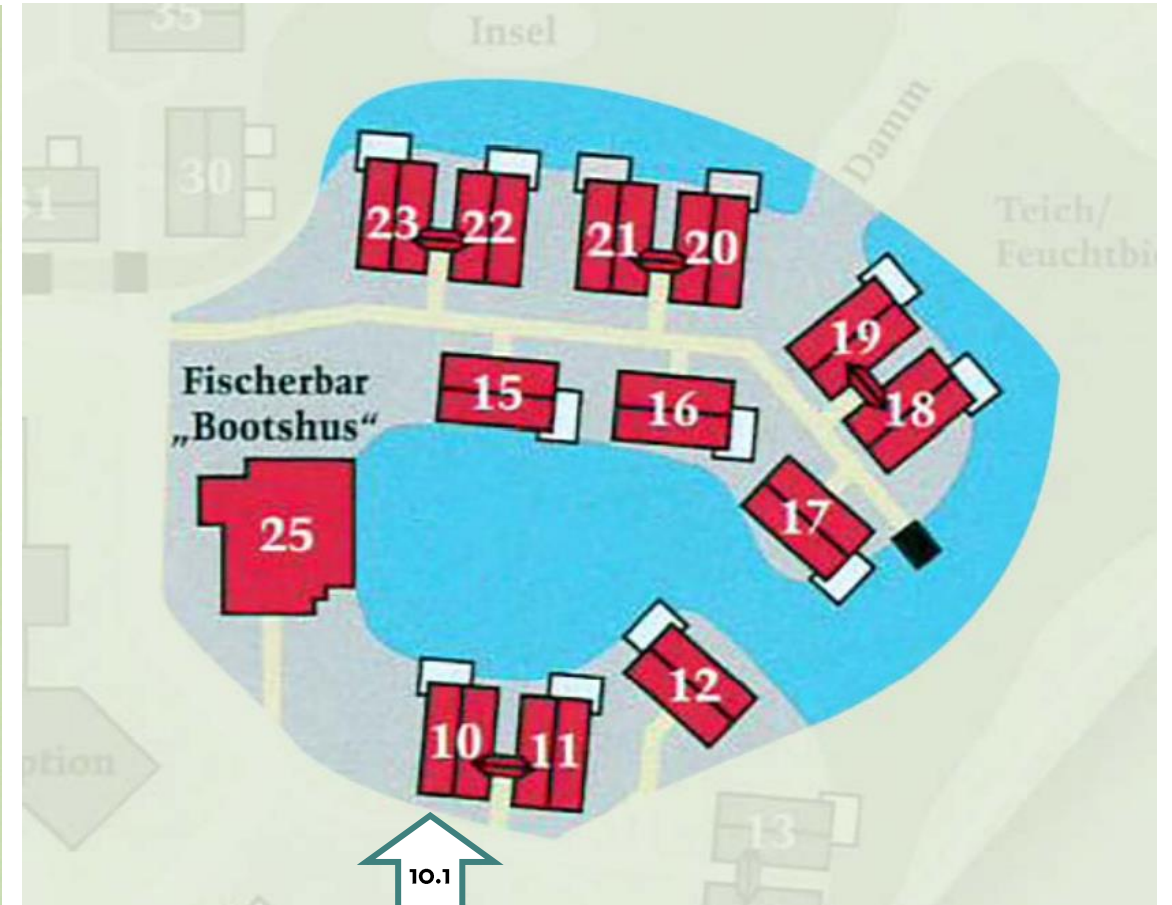
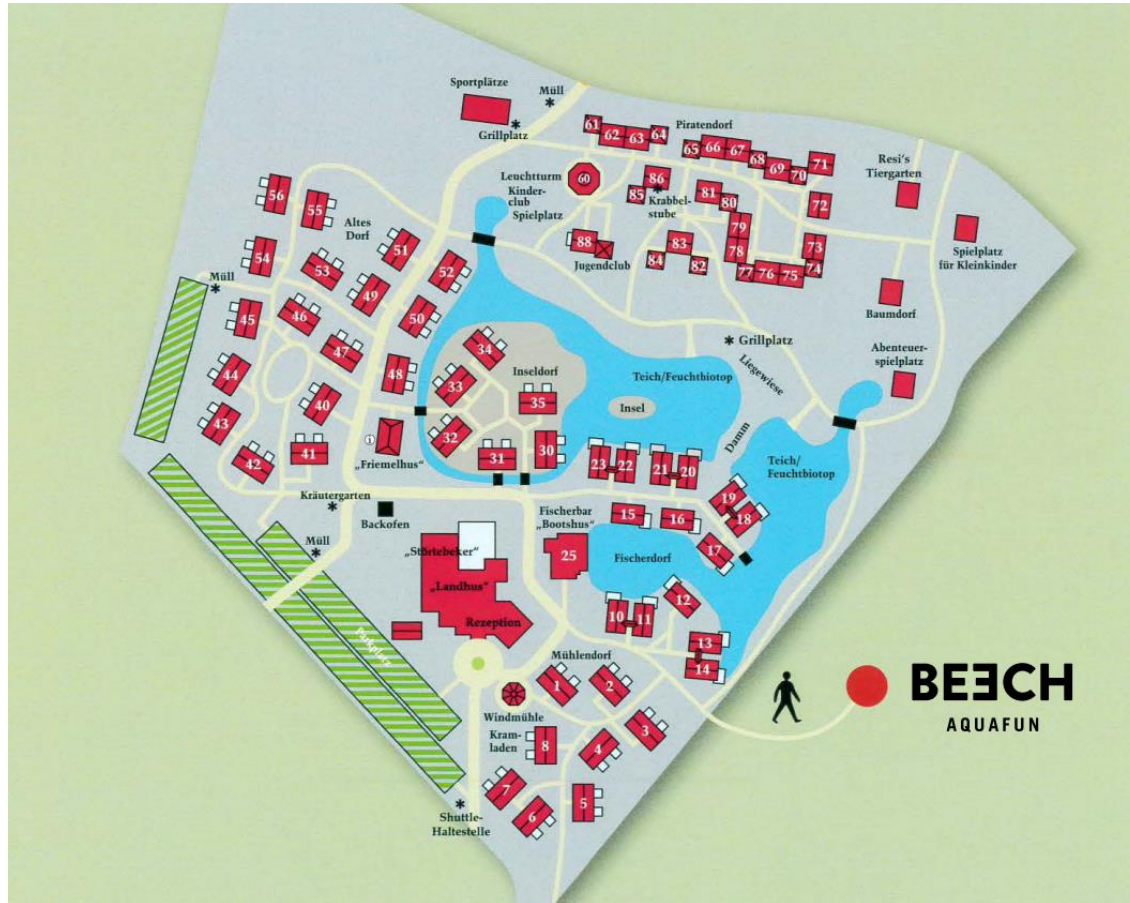
<b>Typ</b>	7
<b>Resortbezeichnung</b>	10.1
<b>Lage</b>	Fischerdorf
<b>Etage</b>	EG
<b>Gesamtgröße</b>	68,5 m <sup>2</sup>
<b>Kaufpreis pro m<sup>2</sup></b>	3.610 €/m <sup>2</sup>
<b>Kaufpreis der Wohnung</b>	247.300 €
<b>zzgl. Erwerbsnebenkosten:</b>	19.784 €
- Grunderwerbsteuer 6%	davon: 14.838 €
- Notar- und Gerichtskosten 2%	4.946 €



# LAGEPLAN.

**12.18.**  
VERMÖGENSMANAGEMENT

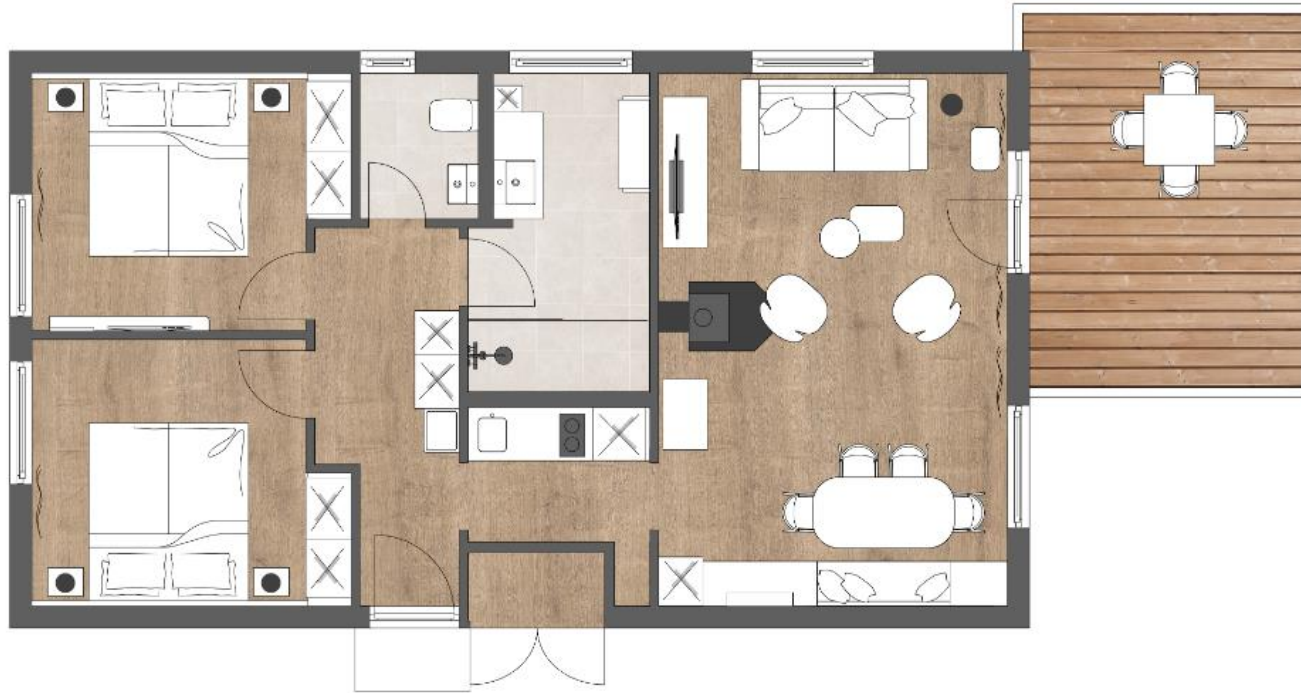
**BEECH**  
RESORT



# GRUNDRISS. TYP 7.

**12.18.**  
VERMÖGENSMANAGEMENT

**BEECH**  
RESORT



## Erdgeschoss

Verkaufsfläche	68,50 m <sup>2</sup>
Wohnen / Essen	23,45 m <sup>2</sup>
Schlafen	9,72 m <sup>2</sup>
Schlafen	10,03 m <sup>2</sup>
Küche	3,44 m <sup>2</sup>
Bad mit Dusche	6,93 m <sup>2</sup>
WC	1,99 m <sup>2</sup>
Diele	6,22 m <sup>2</sup>
Terrasse	13,45 m <sup>2</sup> (angerechnet 6,72 m <sup>2</sup> )

# MUSTERWOHNUNG. WOHNEN. ESSEN.

**12.18.**  
VERMÖGENSMANAGEMENT

**BEECH**  
RESORT

Genießen Sie den [3D - Rundgang](#)



# MUSTERWOHNUNG. KÜCHE. BAD.

**12.18.**  
VERMÖGENSMANAGEMENT

**BEECH**  
RESORT



# MUSTERWOHNUNG. SCHLAFEN.

**12.18.**  
VERMÖGENSMANAGEMENT

**BEECH**  
RESORT





# MUSTERWOHNUNG SCHLAFEN.

**12.18.**  
VERMÖGENSMANAGEMENT

**BEECH**  
RESORT



# ENERGIEAUSWEIS.

**12.18.**  
VERMÖGENSMANAGEMENT

**BEECH**  
RESORT

## ENERGIEAUSWEIS für Wohngebäude

gemäß den §§ 16 ff. Energieeinsparverordnung (EnEV) vom<sup>1</sup> 18. November 2013

Gültig bis: 17.05.2026

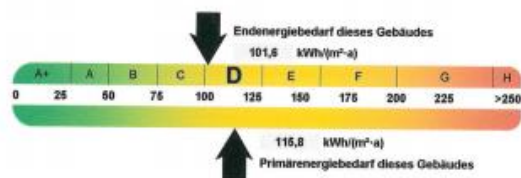
Aushang

### Gebäude

Gebäudetyp	freistehendes Mehrfamilienhaus	
Adresse	Am Kalkberg 54, 17213 Göhren-Lebbin	
Gebäudeteil	Ferienhaus 4 WE	
Baujahr Gebäude <sup>2</sup>	2000	
Baujahr Wärmeerzeuger <sup>3,4</sup>	2000 Gasheizung	
Anzahl Wohnungen	4	
Gebäudenutzfläche (A <sub>U</sub> )	219,5 m <sup>2</sup> <input type="checkbox"/> nach § 19 EnEV aus der Wohnfläche ermittelt	
Wesentliche Energieträger für Heizung und Warmwasser	Erdgas E	
Erneuerbare Energien	Art:	Verwendung:

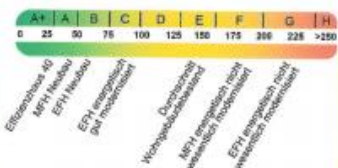


### Energiebedarf



Endenergiebedarf dieses Gebäudes 101,6 kWh/(m<sup>2</sup>·a)

### Vergleichswerte Endenergie



<sup>1</sup> Datum der angewendeten EnEV, gegebenenfalls angewendeten Änderungsverordnung zur EnEV

Aussteller:

Dietmar Matzick

Zielower Weg 3  
17207 Röbel

18.05.2016

Datum

*[Signature]*  
Unterschrift des Ausstellers

## ENERGIEAUSWEIS für Wohngebäude

gemäß den §§ 16 ff. Energieeinsparverordnung (EnEV) vom<sup>1</sup> 18. November 2013

Gültig bis: 17.05.2026

Registriernummer<sup>2</sup>

MV-2016-000918523

1

### Gebäude

Gebäudetyp	freistehendes Mehrfamilienhaus	
Adresse	Am Kalkberg 54, 17213 Göhren-Lebbin	
Gebäudeteil	Ferienhaus 4 WE	
Baujahr Gebäude <sup>2</sup>	2000	
Baujahr Wärmeerzeuger <sup>3,4</sup>	2000 Gasheizung	
Anzahl Wohnungen	4	
Gebäudenutzfläche (A <sub>U</sub> )	219,5 m <sup>2</sup> <input type="checkbox"/> nach § 19 EnEV aus der Wohnfläche ermittelt	
Wesentliche Energieträger für Heizung und Warmwasser <sup>2</sup>	Erdgas E	
Erneuerbare Energien	Art:	Verwendung:
Art der Lüftung / Kühlung	<input checked="" type="checkbox"/> Fensterlüftung <input type="checkbox"/> Lüftungsanlage mit Wärmerückgewinnung <input type="checkbox"/> Anlage zur Kühlung	<input type="checkbox"/> Schachtlüftung <input type="checkbox"/> Lüftungsanlage ohne Wärmerückgewinnung
Anlass der Ausstellung des Energieausweises	<input type="checkbox"/> Neubau <input type="checkbox"/> Modernisierung (Änderung / Erweiterung) <input checked="" type="checkbox"/> Sonstiges (freiwillig)	<input type="checkbox"/> Vermietung / Verkauf



### Hinweise zu den Angaben über die energetische Qualität des Gebäudes

Die energetische Qualität eines Gebäudes kann durch die Berechnung des Energiebedarfs unter Annahme von standardisierten Randbedingungen oder durch die Auswertung des Energieverbrauchs ermittelt werden. Als Bezugsfläche dient die energetische Gebäudenutzfläche nach der EnEV, die sich in der Regel von den allgemeinen Wohnflächenangaben unterscheidet. Die angegebenen Vergleichswerte sollen überschlägige Vergleiche ermöglichen (Erläuterungen – siehe Seite 5). Teil des Energieausweises sind die Modernisierungsempfehlungen (Seite 4).

- Der Energieausweis wurde auf der Grundlage von Berechnungen des Energiebedarfs erstellt (Energiebedarfsausweis). Die Ergebnisse sind auf Seite 2 dargestellt. Zusätzliche Informationen zum Verbrauch sind freiwillig.
- Der Energieausweis wurde auf der Grundlage von Auswertungen des Energieverbrauchs erstellt (Energieverbrauchsausweis). Die Ergebnisse sind auf Seite 3 dargestellt.
- Datenerhebung Bedarf/Verbrauch durch  Eigentümer  Aussteller
- Dem Energieausweis sind zusätzliche Informationen zur energetischen Qualität beigelegt (freiwillige Angabe).

### Hinweise zur Verwendung des Energieausweises

Der Energieausweis dient lediglich der Information. Die Angaben im Energieausweis beziehen sich auf das gesamte Wohngebäude oder den oben bezeichneten Gebäudeteil. Der Energieausweis ist lediglich dafür gedacht, einen überschlägigen Vergleich von Gebäuden zu ermöglichen.

Aussteller:

Dietmar Matzick

Zielower Weg 3  
17207 Röbel

18.05.2016  
Ausstellungsdatum

*[Signature]*  
Unterschrift des Ausstellers

<sup>1</sup> Datum der angewendeten EnEV, gegebenenfalls angewendeten Änderungsverordnung zur EnEV <sup>2</sup> Bei nicht rechtzeitiger Zuleitung der Registriernummer (§ 17 Absatz 4 Satz 4 und 5 EnEV) ist das Datum der Antragstellung einzutragen; die Registriernummer ist nach deren Eingang nachträglich einzusetzen. <sup>3</sup> Mehrfachangaben möglich <sup>4</sup> bei Wärmenetzen Baujahr der Übergabestation

# IMMER FÜR SIE DA.

## BERATUNG & VERTRIEB



ICON IMMOBILIEN GmbH  
Mühlenkamp 59  
22303 Hamburg

Tel 040 650 52 99 0  
Fax 040 650 52 99 29

[kontakt@icon-immobilien.de](mailto:kontakt@icon-immobilien.de)  
[www.icon-immobilien.de](http://www.icon-immobilien.de)

## VERKÄUFER

Fleesensee Feriendorf GmbH  
Tannenweg 1  
17213 Göhren-Lebbin  
[www.beechhotel.com](http://www.beechhotel.com)

